



# SERIE F425

## HINGE FOR HEAVY DUTY DOORS





**CERNIERE PER MOBILI DAL 1956  
FURNITURE HINGES SINCE 1956**

Fondata nel 1956, la DANCO nasce dall'esperienza diretta nella produzione di accessori per mobili e minuterie metalliche. Una passione, quella per la ferramenta, che sta alla base della storia della DANCO e dei suoi fondatori, che hanno saputo trasformare un'azienda a carattere familiare, in una società con una posizione di rilievo nel settore della produzione di cerniere per mobili. Ai figli, il merito di averla portata attraverso il dinamismo e la professionalità, in una realtà in grado di confrontarsi ad importanti livelli nazionali ed internazionali.

Founded in 1956, DANCO came about from a first-hand experience in the production of furniture accessories and small parts. The passion for iron fittings which drives DANCO and its founders has allowed them to transform a family-run business into a leading company in the production of furniture hinges. Their sons are now taking DANCO even further, working with professionalism and dynamism to ensure the company can meet the challenges of the 21st-century on the national and international arena.

# CERNIERA PER ALTE PORTATE - Collo piano

# HINGE FOR HEAVY DUTY DOORS - Crank straight

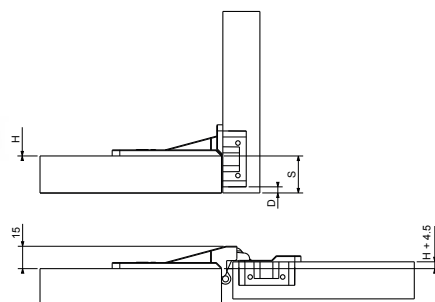
## F425 P

### DESCRIZIONE

- Cerniera per ante ad alta portata di peso fino a 35 kg.
- Disponibile nelle versioni ammortizzata e ad apertura libera (senza molla).
- Cerniera per ante in legno di spessore min. 18 mm o con profilo di alluminio larghezza min. 40 mm.
- Disponibile in varie finiture personalizzabili.
- Disponibile nelle versioni collo piano o mezzo collo.
- Soluzione brevettata Danco.

### DESCRIPTION

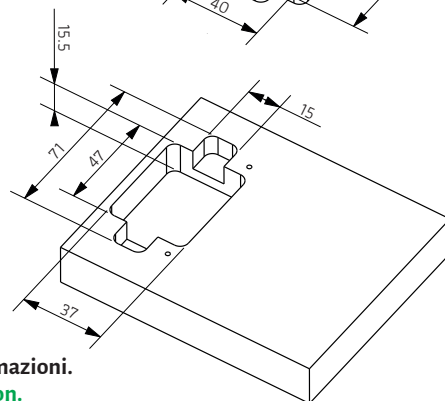
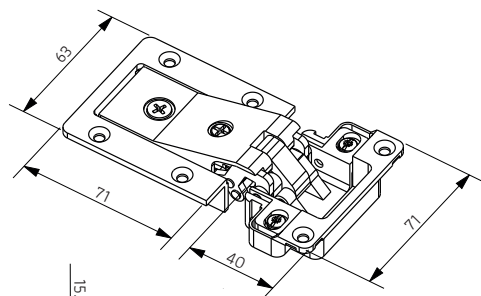
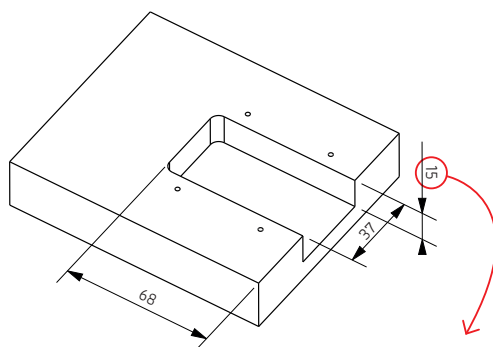
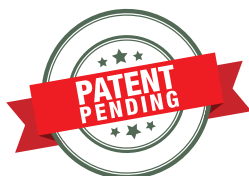
- Hinge for heavy duty doors, up to 35 kg weight.
- Available with integrated soft closing or free opening (without spring).
- Suitable for min. 18 mm wood doors or for aluminum framed doors min. 40 mm width.
- Hinge covers available in customized finishings.
- Full overlay or half overlay available.
- Danco patented solution.



FINITURA BASE: NICHEL / NERO

BASIC FINISHING: NICKEL / BLACK

### ■ DIMENSIONI DELLA CERNIERA ■ HINGE DIMENSIONS



Vedi p. 6 per ulteriori informazioni.  
See p. 6 for more information.

### SPAZIO NECESSARIO PER ANTE SENZA INTERFERENZE TRA LORO NECESSARY SPACE BETWEEN TWO DOORS WITHOUT INTERFERENCE

	T 18	T 20	T 22	T 24	T 25	T 26	T 28	T 30
D2	0,50	0,80	1,10	1,50	1,70	2,00	2,60	4,40
D3	0,50	0,80	1,10	1,50	1,70	1,90	2,50	3,90
D4	0,50	0,70	1,10	1,50	1,70	1,90	2,40	3,40

$$H = K + D - S$$

ESEMPIO EXAMPLE  $H[20,5 + 4 - 18] = 6,5 \text{ mm}$

### TABELLA CALCOLO SORMONTO OVERLAP CALCULATION TABLE

	D2	D3	D4
H0	22,5	23,5	24,5
H1	21,5	22,5	23,5
H2	20,5	21,5	22,5
H3	19,5	20,5	21,5
H4	18,5	19,5	20,5
H5	17,5	18,5	19,5

**T**  
SPESSORE ANTA  
DOOR THICKNESS

**D**  
DISTANZA FORO ANTA  
DRILLING DISTANCE

**S**  
SORMONTO DELL'ANTA SU MONTANTE  
DOOR OVERLAPPING ON UPRIGHT

**K**  
COSTANTE = 20,5  
STEADY = 20,5

**H**  
SPESSORE DISTANZIALE  
SPACER THICKNESS

## F425 **P** COV



### POSSIBILITÀ DI PERSONALIZZAZIONE

- Tutte le cover possono essere personalizzate:
  - ampia gamma di colori a scelta,
  - possibilità di inserire il logo aziendale.

### CUSTOMIZATION POSSIBILITIES

- All covers can be customized:
  - a wide range of colours,
  - possibility to insert a corporate logo.



# CERNIERA PER ALTE PORTATE - Collo medio

# HINGE FOR HEAVY DUTY DOORS - Crank medium

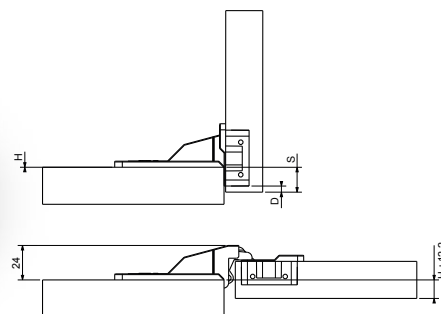
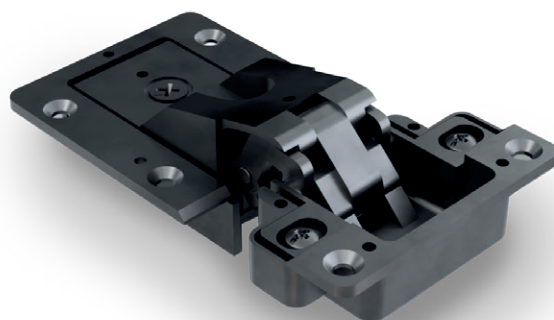
## F425 M

### DESCRIZIONE

- Cerniera per ante ad alta portata di peso fino a 35 kg.
- Disponibile nelle versioni ammortizzata e ad apertura libera (senza molla).
- Cerniera per ante in legno di spessore min. 18 mm o con profilo di alluminio larghezza min. 40 mm.
- Disponibile in varie finiture personalizzabili.
- Disponibile nelle versioni collo piano o mezzo collo.
- Soluzione brevettata Danco.

### DESCRIPTION

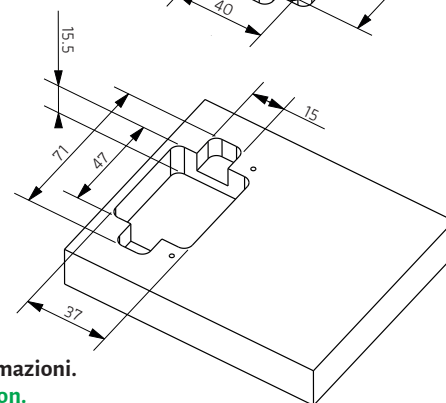
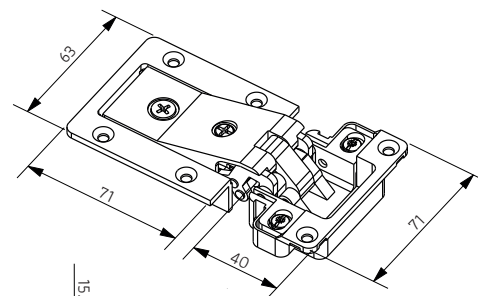
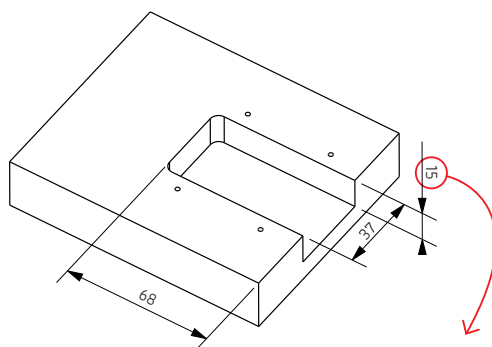
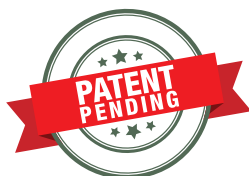
- Hinge for heavy duty doors, up to 35 kg weight.
- Available with integrated soft closing or free opening (without spring).
- Suitable for min. 18 mm wood doors or for aluminum framed doors min. 40 mm width.
- Hinge covers available in customized finishings.
- Full overlay or half overlay available.
- Danco patented solution.



FINITURA BASE: NICHEL / NERO

BASIC FINISHING: NICKEL / BLACK

### ■ DIMENSIONI DELLA CERNIERA ■ HINGE DIMENSIONS



Vedi p. 6 per ulteriori informazioni.  
See p. 6 for more information.

### SPAZIO NECESSARIO PER ANTE SENZA INTERFERENZE TRA LORO NECESSARY SPACE BETWEEN TWO DOORS WITHOUT INTERFERENCE

	T 18	T 20	T 22	T 24	T 25	T 26	T 28	T 30
D2	0,50	0,80	1,10	1,50	1,70	2,00	2,60	4,40
D3	0,50	0,80	1,10	1,50	1,70	1,90	2,50	3,90
D4	0,50	0,70	1,10	1,50	1,70	1,90	2,40	3,40

$$H = K + D - S$$

ESEMPIO EXAMPLE  $H [11,5 + 3 - 13,5] = 1,0 \text{ mm}$

### TABELLA CALCOLO SORMONTO OVERLAP CALCULATION TABLE

	D2	D3	D4
H0	13,5	14,5	15,5
H1	12,5	13,5	14,5
H2	11,5	12,5	13,5
H3	10,5	11,5	12,5
H4	9,5	10,5	11,5
H5	8,5	9,5	10,5

**T**  
SPESSORE ANTA  
DOOR THICKNESS

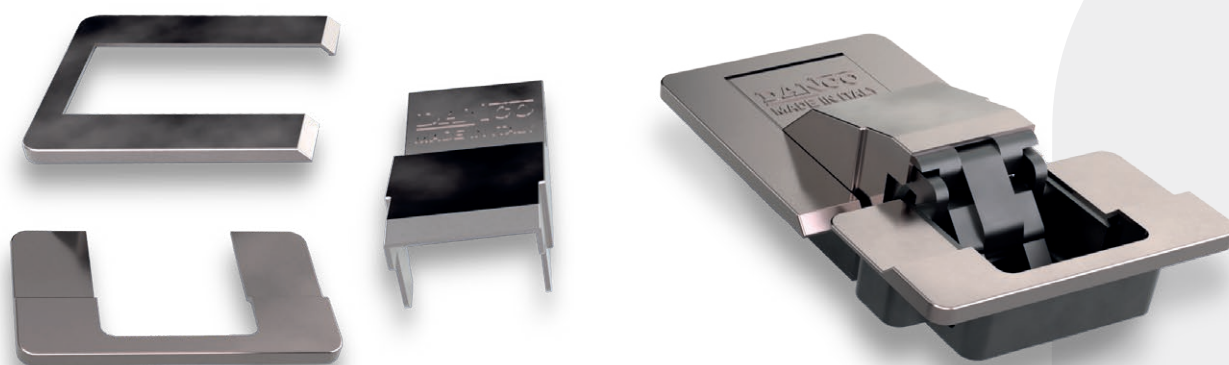
**D**  
Distanza foro anta  
DRILLING DISTANCE

**S**  
SORMONTO DELL'ANTA SU MONTANTE  
DOOR OVERLAPPING ON UPRIGHT

**K**  
COSTANTE = 11,5  
STEADY = 11,5

**H**  
SPESSORE DISTANZIALE  
SPACER THICKNESS

## F425 **M** COV



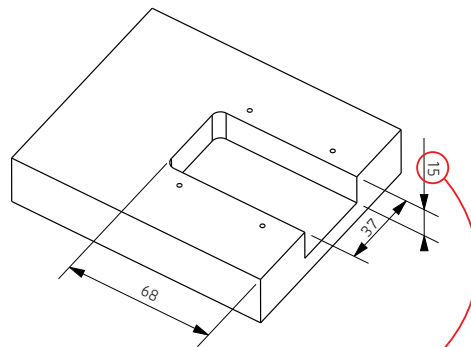
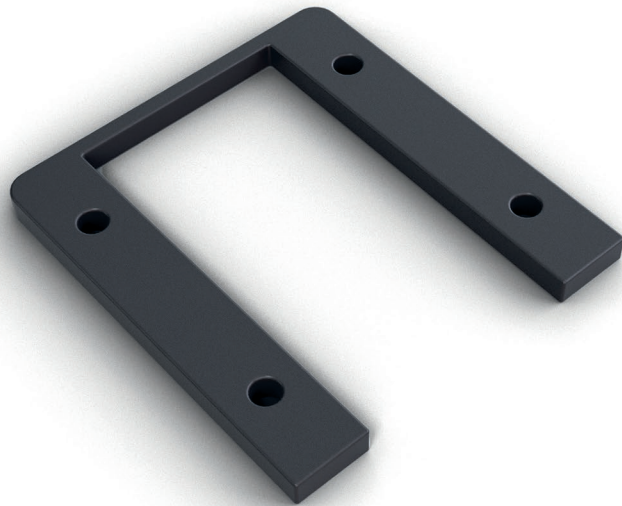
### POSSIBILITÀ DI PERSONALIZZAZIONE

- Tutte le cover possono essere personalizzate:
  - ampia gamma di colori a scelta,
  - possibilità di inserire il logo aziendale.

### CUSTOMIZATION POSSIBILITIES

- All covers can be customized:
  - a wide range of colours,
  - possibility to insert a corporate logo.





**ALTEZZE DISPONIBILI**  
**AVAILABLE HEIGHTS**

mm **2 3 4 5**  
mm

**NOTA BENE:**

In caso di utilizzo del distanziale, lo spessore della fresatura va calcolato sottraendo dalla misura indicata di 15 mm, l'altezza del distanziale scelto.  
Per esempio, utilizzando un distanziale di 3 mm, la fresatura da effettuare sarà di 12 mm.

**PLEASE NOTE:**

If the Spacer is used, the thickness of the milling must be calculated by subtracting the chosen spacer height from the indicated measure of 15 mm.  
For example, using a 3 mm spacer, the milling to be carried out will be 12 mm.

**POSSIBILITÀ DI PERSONALIZZAZIONE**

- Tutti i distanziali possono essere personalizzati grazie ad un'ampia gamma di colori a scelta.

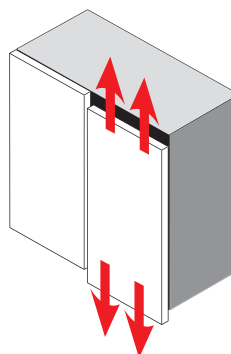
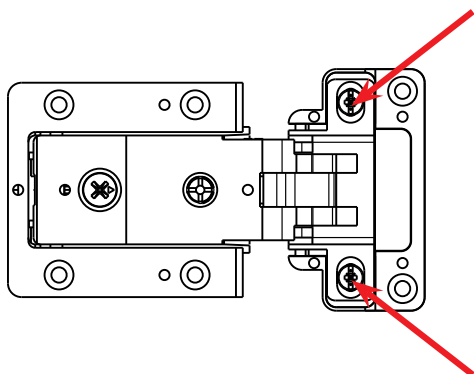
**CUSTOMIZATION POSSIBILITIES**

- All spacers can be customized thanks to a wide range of colours to choose from.



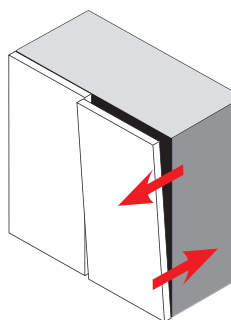
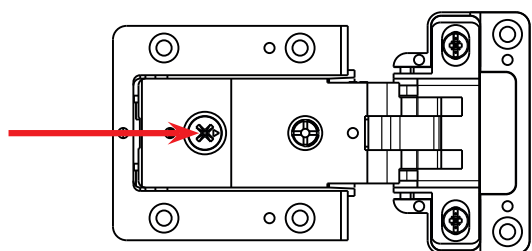


REGOLAZIONE VERTICALE  
VERTICAL ADJUSTMENT



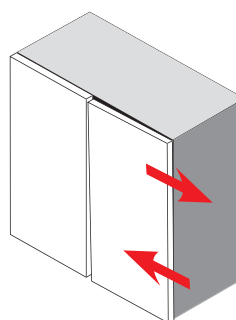
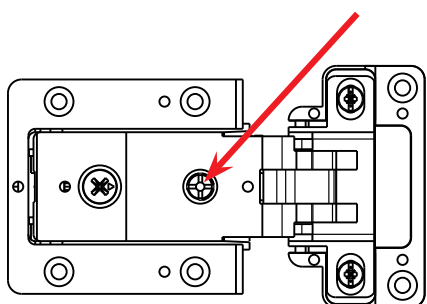
+/- 2 mm

REGOLAZIONE FRONTALE TRAMITE CAMMA  
FRONTAL ADJUSTMENT BY CAM



- 1/+3 mm

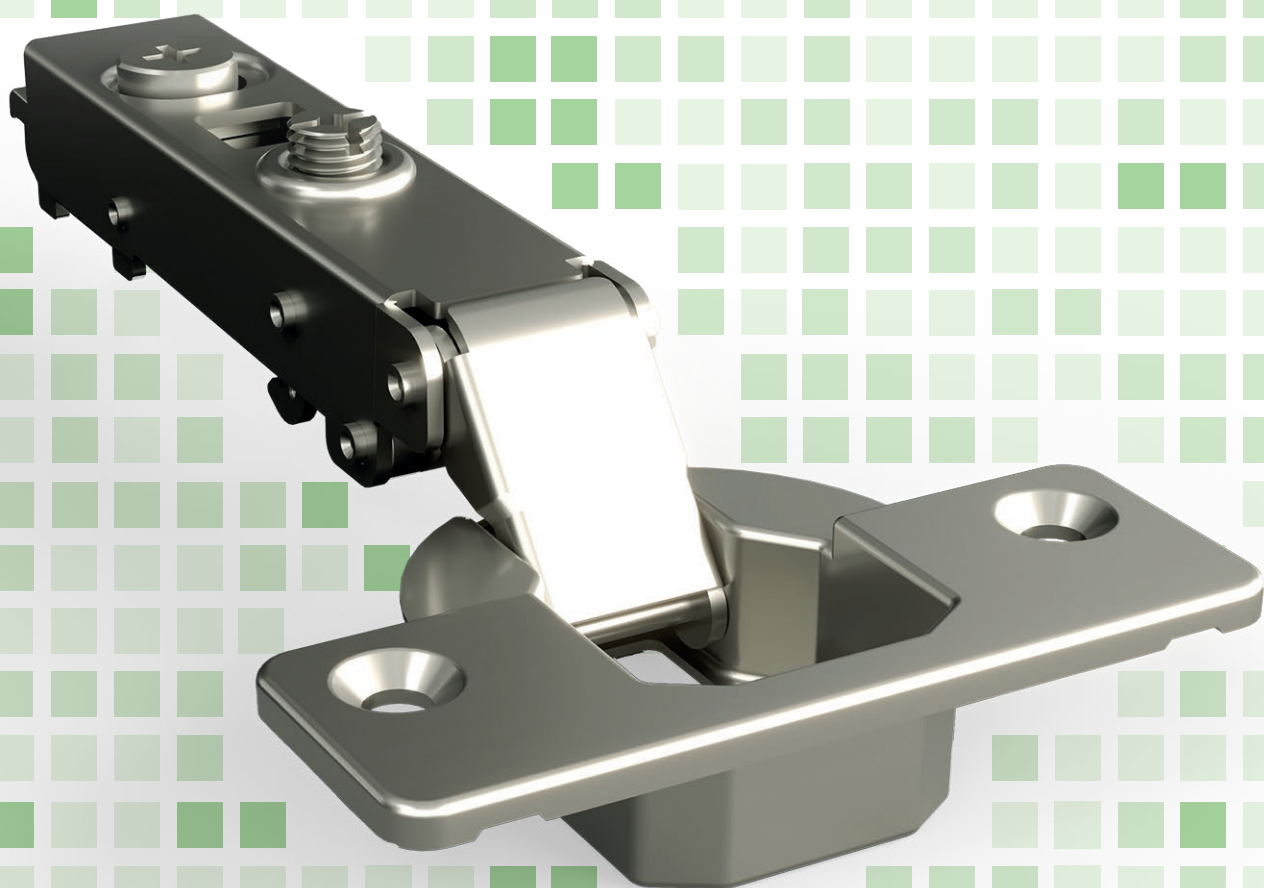
REGOLAZIONE LATERALE DI COPERTURA  
LATERAL OVERLAY ADJUSTMENT



-0/+3 mm

Dal 1956 i nostri prodotti hanno un'anima  
tutta **italiana**.

Since 1956 our products have  
an all-**italian** soul.



[www.danco.it](http://www.danco.it)

A large grid of dotted lines for taking notes, consisting of approximately 30 columns and 40 rows of small squares.



**DANCO spa**

20837 VEDUGGIO (MB) - via Volta, 12

Tel. +39 - 0362 998752 r.a.

Fax +39 - 0362 998730 / +39 - 0362 998078

[danco@danco.it](mailto:danco@danco.it)

[www.danco.it](http://www.danco.it)